

Zaproszenie na wystawę

Janusz Leśniak fotografia

wernisaż 26 czerwca, wtorek o godz. 17.00
Świetlica Wyspiańskiego
wystawa czynna do 29 lipca 2012 r.

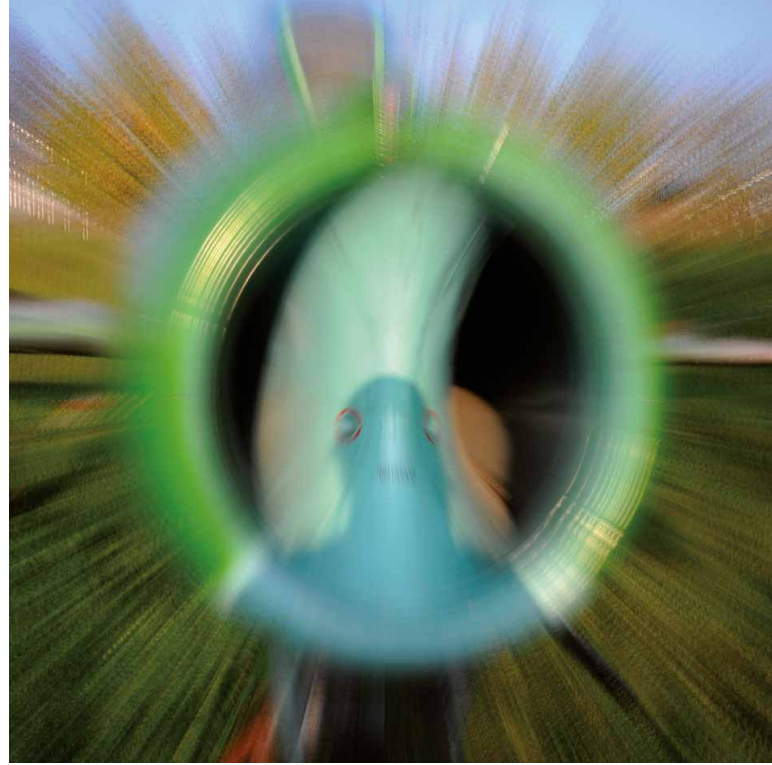


foto: Przemysław J. Witek

**111 lat
PAŁACU SZTUKI
1901-2012**

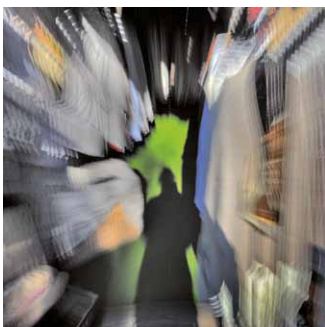
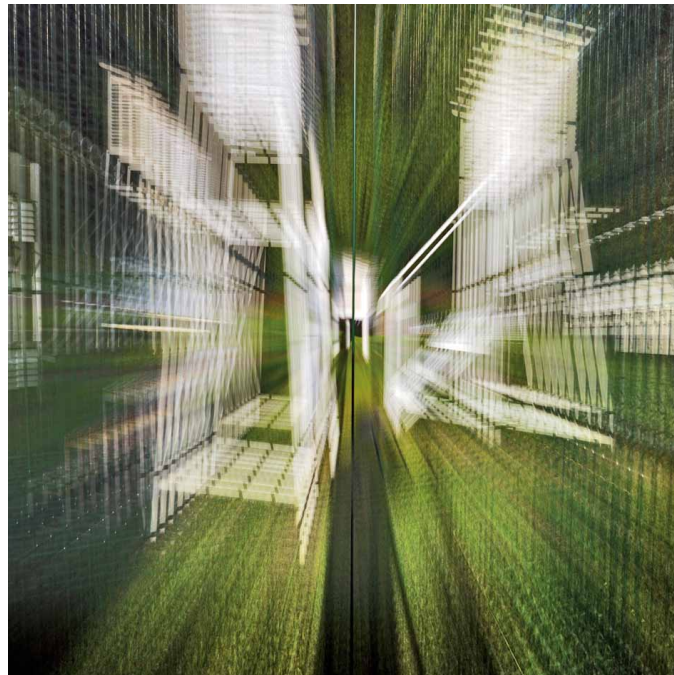
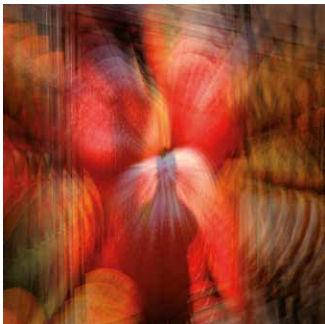


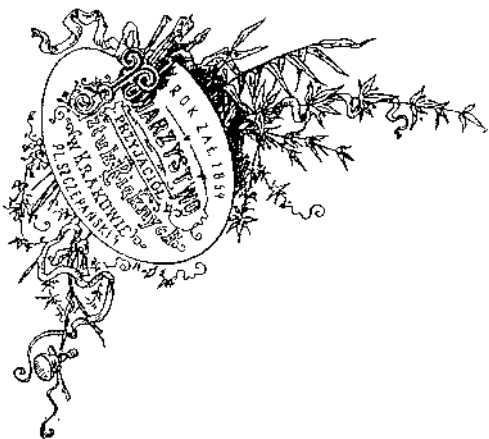
foto: Jan Zych

**Pałac Sztuki
Towarzystwa Przyjaciół
Sztuk Pięknych w Krakowie**
rok założenia 1854

pl. Szczepański 4, 31-011 Kraków
tel./fax: +48 12 422 66 16
mob. +48 501 451 252
www.palac-sztuki.krakow.pl

WSTĘP WOLNY dla członków Towarzystwa Przyjaciół Sztuk Pięknych w Krakowie i ich rodzin, Sybiraków, żołnierzy września 1939 roku, żołnierzy Armii Krajowej i akcji „Burza”, żołnierzy Powstania Warszawskiego '44, osób niepełnosprawnych wraz z opiekunami, dla seniorów z wnukami, studentów: ASP, historii sztuki UJ, PWST w Krakowie, Wydziału Sztuki UP, WSF-P „Ignatianum”, WSH w Krakowie, Historii Sztuki PAT w Krakowie, uczniów Liceum Sztuk Plastycznych w Krakowie, zorganizowanych grup uczniów ze Szkół Małopolski na karty wolnego wstępu, zastępów harcerzy oraz repatriantów.





Zbigniew Kazimierz Witek

Prezes Towarzystwa
Przyjaciół Sztuk Pięknych w Krakowie

Ewa Sadowska i Iwona Siwek-Front

Public Relations

mają zaszczyt zaprosić na wystawę

Janusza Leśniaka

fotografia

wernisaż 26 czerwca 2012
wtorek o godz. 17.00

godziny otwarcia:
pon-pt.: 8.15 – 18.00
sob-nd.: 10.00 – 18.00



Fotografował Bartek Leśniak

Leśniaki – mandale w dorobku artysty stanowią wyraźne ukoronowanie (i konsekwencję) jego całej dotychczasowej twórczości fotograficznej. Leśniak to fotograf, który świadomie, z pełną determinacją, zdecydował się już od początku swej twórczości na wybór dominującej tematyki artystycznej penetracji – co w rezultacie wielu lat praktyki doprowadziło go do prac wyraźnie już gloryfikujących motyw cienia. Pierwsze cienie, choć jeszcze bez intencji uniwersalizacji tego motywu w obrazie, pojawiły się w pracach rejestrujących grupę osób na plaży już w latach 60. XX w. Później, w latach 70. ,coraz częściej, aż wreszcie niemal zupełnie motyw cienia zdominował fotografię Leśniaka. Tradycje mandali, jej sens symbolu jedności i całkowitości psychiki, przykłady wizualizacji potwierdzone w snach i praktykach twórczości wielu ludów (kultur) pozwoliły uznać ją za symbol ładu, harmonii

psychicznej, jedności – to jest jako trafny symbol ludzkiej Jaźni. Historia indywidualnej aktywności Janusza Leśniaka, jego zdeterminowanie stałą koniecznością rejestracji tego pozoru ludzkiej osobowości (ślądu cienia), ale także ciągłego poszukiwania nowych sensów odnoszących się do tych prac, sytuuje tę twórczość wśród znaczących postaw współczesnej sceny artystycznej. Poprzez swoistą apoteozę cienia, artysta w istocie dociera do własnej Jaźni, a jednocześnie dociera do Jaźni nas wszystkich, zdolnych do współodczuwania, do namysłu nad sensem fotograficznego obrazowania. *Leśniaki - mandale* są syntezą dotychczasowej twórczości artysty, która ujawnia podstawową zasadę całej fotografii.

Andrzej Saj, „Apoteoza cienia”, fragment

Prace Leśniaka znajdują się m.in. w Museum of Modern Art MoMA w Nowym Jorku, Canadian Museum of Civilization w Gatineau, Centre of Photography w Genewie, Museum of Fine Arts MFAH w Houston, Bibliothèque nationale de France w Paryżu, Muzeach Narodowych w Krakowie i Wrocławiu, Muzeum Historii Fotografii, Muzeum Sztuki w Łodzi.

patronat medialny



artinfo.pl

SwiatObrazu.pl

FOTOGRAFIA

fotopols.pl

NOTES
NA 6 TYGODNI